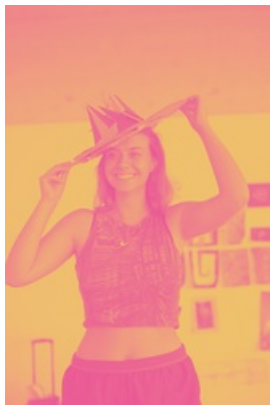


Venir étudier à l'ésadtpm

L'ésadtpm est déterminé à poursuivre et à développer son projet d'internationalisation et d'ouverture au monde, ainsi qu'à faciliter les mobilités de toutes sortes.

Dans cette rubrique nous vous accompagnons dans votre recherche de projet de mobilité.



Auteur : (c) esadtpm 2023

> **L'école accueille les étudiants en mobilité d'études ou de stage à partir de la 2ème année dans le cadre du programme Erasmus + ou d'une mobilité internationale hors Erasmus +.**

> **Vous trouverez toutes les informations concernant votre mobilité dans notre école dans notre fiche d'information (lien ci-dessous).**

FORMALITÉS

Pour pouvoir s'inscrire à l'École Supérieure d'Art et de Design Toulon Provence Méditerranée en tant qu'étudiant, l'école d'origine doit entrer en contact avec le bureau des Relations Internationales afin de vérifier qu'un accord bilatéral ait été signé.

Ensuite, le coordinateur doit nommer l'étudiant en question par courrier au bureau des Relations International (internationaloffice@esadtpm.fr) avant :

∅ Le 1er juin pour le semestre d'hiver

∅ Le 15 octobre pour le semestre de printemps

Après avoir reçu la confirmation de la nomination officielle, les étudiants doivent ensuite déposer leur candidature en remplissant notre [formulaire de candidature en ligne](#) et en envoyant les documents requis au bureau des Relations Internationales jusqu'au :

∅ Le 15 juin pour le semestre d'hiver

∅ Le 1er novembre pour le semestre de printemps

Après acceptation du dossier, les étudiants recevront une lettre d'acceptation (et un contrat tripartite pour une mobilité hors Erasmus+).

Afin de créer le Learning Agreement pour Erasmus+, les étudiants doivent utiliser la plateforme OLA - le Learning Agreement sur papier n'est accepté que pour les étudiants hors Erasmus+. Pour choisir les cours, les étudiants doivent suivre les cours de l'année et du semestre auxquels ils se sont inscrits. Les spécificités de ces cours se trouvent dans les documents ci-dessous « Course Catalogue ». Si vous souhaitez consulter les description détaillées des cours, n'hésitez pas à consulter notre livre de l'étudiants qui se trouve dans la rubrique "études - informations pratiques".

SUR PLACE

Les étudiants devront signaler leur arrivée à l'école en s'adressant au Bureau des relations Internationales qui leur présentera les lieux. Le suivi pédagogique sera assuré par le professeur coordinateur ou le tuteur référent.

Pendant la durée de l'échange, les étudiants seront invités à suivre des cours de Français Langue Etrangère (FLE).

en savoir +

- ▶ Fiche de Renseignements - requirements

en savoir +

- ▶ Attestation langue Française

en savoir +

- ▶ Course catalogue

Formulaire de candidature

- ▶ A REMPLIR EN LIGNE

FactSheet 2025 - 2026

Toutes les informations

Deadlines, cours,
formalités de
candidatures..

- ▶ + D'INFOS

accès rapides



Diplômes



Emploi du temps



Unité de
recherche



Pratiques
amateurs



Règlement
intérieur



Visite Virtuelle



ésadtpm

École Supérieure d'Art et de Design Toulon Provence Méditerranée

2 Parvis des écoles
83000 Toulon

04 94 05 58 05

mél : accueilba@metropoletpm.fr

<http://www.esadtpm.fr/international/venir-etudier-a-l-esadtpm-331.html>